



# Constructyts

Votre partenaire compétences



## RÉFÉRENTIEL EMPLOIS ET COMPÉTENCES DU SECTEUR DE LA CONSTRUCTION



MÉTIERS DU BÂTIMENT



MÉTIERS DES TRAVAUX PUBLICS



MÉTIERS DU NÉGOCE



MÉTIERS SUPPORT

# RÉFÉRENTIEL EMPLOIS ET COMPÉTENCES DU SECTEUR DE LA CONSTRUCTION

BRANCHE



MÉTIERS DU BÂTIMENT



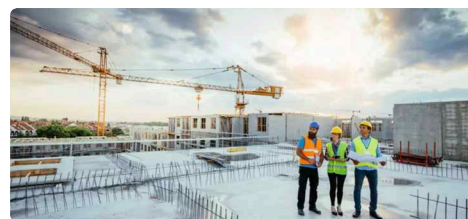
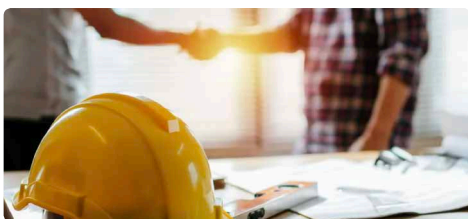
MÉTIERS DES TRAVAUX PUBLICS



MÉTIERS DU NÉGOCE



MÉTIERS SUPPORT



CONCEPTION ET PRÉPARATION  
DE CHANTIER

ÉTUDES ET CONCEPTION  
DU CHANTIER

FORCE DE VENTE

FONCTIONS ADMINISTRATIVES  
ET DE GESTION

ENCADREMENT DU CHANTIER

EXÉCUTION DU CHANTIER

LOGISTIQUE

FONCTIONS DE DIRECTION

SECOND ŒUVRE

ENCADREMENT DU CHANTIER

MANAGEMENT

FONCTIONS LOGISTIQUES  
ET TRANSPORTS

- Enveloppe extérieure
- Équipements techniques
- Aménagements et finitions

STRUCTURE ET GROS ŒUVRE

FAMILLE DE MÉTIERS



## MÉTIERS DU BÂTIMENT

34  
MÉTIERS

### ÉTUDES ET CONCEPTION DU CHANTIER



- Dessinateur(trice)-Projeteur(euse) BIM en bâtiment
- Métreur(euse)
- Technicien(ne)/Ingénieur(e) de méthodes
- Technicien(ne)/Ingénieur(e) d'études

### ENCADREMENT DU CHANTIER



- Chargé(e) d'affaires bâtiment
- Chef(fe) d'atelier bâtiment
- Chef(fe) de chantier bâtiment
- Chef(fe) d'équipe bâtiment
- Conducteur(trice) de travaux bâtiment

### STRUCTURE ET GROS ŒUVRE



- Charpentier(ière) bois
- Constructeur(trice) en béton armé
- Démolisseur(euse)
- Grutier(ière)
- Maçon(ne)
- Monteur(euse) d'échafaudages
- Monteur(euse) levageur(euse)
- Poseur(euse) – Monteur(euse) de structures bois
- Tailleur(euse) de pierre

### SECOND ŒUVRE



#### Enveloppe Extérieure :

- Couvreur(euse)
- Cordiste
- Étancheur(euse)
- Enduiseur(euse) façadier(e)
- Menuisier(ère)
- Peintre
- Installateur(trice) de fermetures

#### Équipements techniques :

- Électricien(ne)
- Installateur(trice) chauffage et climatisation
- Installateur(trice) sanitaire
- Technicien(ne) de maintenance
- Technicien(ne) en rénovation énergétique

#### Aménagements & finitions :

- Carreleur(euse)
- Métallier(ère)
- Plâtrier(ère) – Plaquiste
- Solier(ère) – Moquetteste





## MÉTIERS DES TRAVAUX PUBLICS

25  
MÉTIERS

### ÉTUDES ET CONCEPTION DU CHANTIER



- BIM Manager
- Chargé(e) de méthodes
- Chargé(e) d'études de prix
- Chargé(e) d'études techniques
- Dessinateur(trice) – Projeteur(euse)
- Géomètre – Topographe

### ENCADREMENT DU CHANTIER

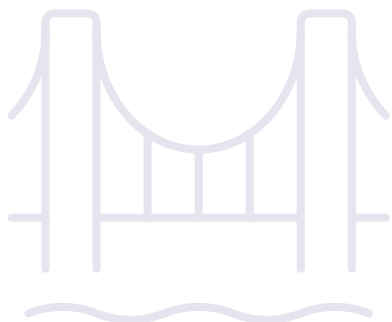


- Chargé(e) d'affaires TP
- Chef(fe) de chantier TP
- Chef(fe) d'équipe TP
- Conducteur(trice) de travaux TP
- Directeur(trice) de travaux TP

### EXÉCUTION DU CHANTIER



- Conducteur(trice) d'engins de TP
- Constructeur(trice) de réseaux de canalisations
- Constructeur(trice) de routes et aménagements urbains
- Constructeur(trice) en ouvrages d'art
- Électromécanicien(ne) de chantier
- Mécanicien(ne) d'engins
- Monteur(euse) câbleur(euse)-Raccordeur(euse) en fibre optique
- Monteur(euse) en réseaux de communication
- Monteur(euse) en réseaux d'énergie
- Opérateur(trice) d'installations industrielles
- Poseur(euse) de voies ferrées
- Préposé(e) aux tirs
- Soudeur(euse)
- Technicien(ne) de laboratoire



BRANCHE



## MÉTIERS DU NÉGOCE

8  
MÉTIERS

FAMILLE DE MÉTIERS

### FORCE DE VENTE



### LOGISTIQUE



### STRUCTURE ET GROS ŒUVRE

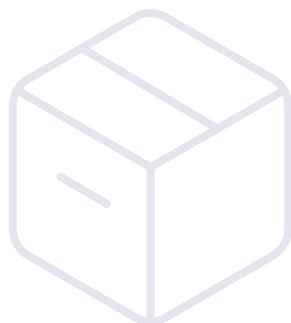


MÉTIERS

- Attaché(e) technico-commercial(e)
- Commercial(e) sédentaire
- Vendeur(se) comptoir conseil
- Vendeur(se) magasinier(ère)

- Chauffeur(se) livreur(se)
- Magasinier(ière) en négoce des matériaux de construction

- Manager d'équipe commerciale ou logistique
- Responsable d'agence



# RÉFÉRENTIEL EMPLOIS ET COMPÉTENCES DU SECTEUR DE LA CONSTRUCTION

BRANCHE



## MÉTIERS SUPPORT

14  
MÉTIERS

FAMILLE DE MÉTIERS

### FONCTIONS ADMINISTRATIVES ET DE GESTION



- Assistant(e) BTP
- Fonctions achats
- Fonctions administratives et financières
- Fonctions environnement
- Fonctions GRH
- Fonctions informatiques
- Fonctions juridiques
- Fonctions marketing – communication
- Fonctions prévention – santé
- Fonctions qualité

### FONCTIONS DE DIRECTION



- Dirigeant(e)

### FONCTIONS LOGISTIQUES ET TRANSPORTS



- Chauffeur(euse) poids lourd
- Magasinier(ère) BTP
- Responsable logistique

MÉTIERS

